

DAS FERIENLAGERHAUS PRADEN AUF EINEN BLICK



KURZ INFORMIERT ÜBER PRADEN

Praden erreicht man in nur zwei Stunden zu Fuss, knapp eine mit dem Velo, eine gute Viertelstunde mit dem Postauto oder sonst motorisiert, von Chur aus. Das Ferienlagerhaus des Blauen Kreuzes liegt am Rande des Dörfchens Praden am linken Hang des Schanfiggs auf 1200 m.ü.M.

Die schönsten Spaziergänge und Wanderungen beginnen direkt vor der Haustür und enden auch wieder dort. Im Winter können Sie in nur 5 Minuten entfernten Skigebiet von Tschierschen Wintersport pur geniessen.

Sie können bei uns selber kochen, oder Sie nutzen die Möglichkeit der Halbpension. Als Mieter sind Sie für die Bettwäsche (Schlafsack oder Leintücher) selber verantwortlich. Wolldecken sind vorhanden. Ebenfalls sind Sie verantwortlich für die Schlussreinigung.

Aus Solidarität zu alkoholabhängigen Menschen bitten wir in den Blaukreuz-Ferienlagerhäusern auf den Konsum von Alkohol, Nikotin und anderen Drogen zu verzichten.

VERWALTUNG/INFORMATION

Rico Oswald
Blaues Kreuz Graubünden
Ferienlagerhaus Praden
Alexanderstr. 42, 7000 Chur
Tel. +41 (0)79 625 66 30
www.blaueskreuz.gr.ch

HAUSWART

Familie K. und A. Jenny
Aegerte, 7063 Praden
Tel. +41 (0)81 373 12 54
praden@blaueskreuz.gr.ch

PRO VERMIETUNG

Grundpreis inkl. Kurtaxe, pro Person	CHF	15.–
Zuschlag bei 1 - 2 Übernachtungen, pro Person	CHF	2.–
Zuschlag für Heizung, pro Person	CHF	3.–

NEBENKOSTEN

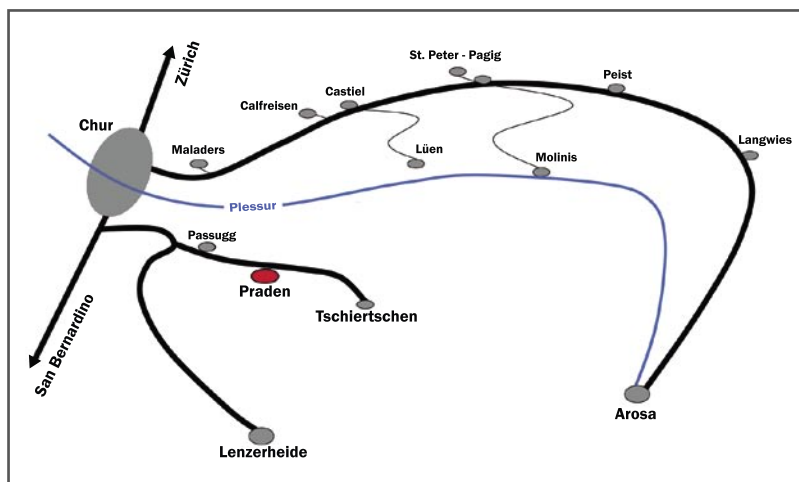
Telefon: gemäss Zählerstand		
Kehrrichtgebühren: gemäss Verbrauch		
Wäsche: zusätzliche Bettwäsche	CHF	10.–

ANNULIERUNGSKOSTEN

Bis 91 Tage vor Mietantritt: keine		
90 - 61 Tage vor Mietantritt: pro gebuchte Nacht	CHF	50.–
60 Tage vor Mietantritt: pro gebuchte Nacht	CHF	100.–
bei früherer Abreise: pro gebuchte Nacht	CHF	100.–
bei späterem Antritt: pro gebuchte Nacht	CHF	100.–

Allgemeine Schäden werden separat verrechnet!

Stand der Preise Blaukreuz-Ferienlagerhaus Praden: 30.06.2009/Oswald



DAS FERIENLAGERHAUS AUF EINEN BLICK



AUFENTHALTSRAUM EG



KÜCHE 1.OG
Elektroherd mit 5 Platten
2 Backöfen



LEITERZIMMER 1.OG



ESSZIMMER 1.OG
42 Plätze



SCHLAFRÄUME 2. OG
1 x 2er-Zimmer, 1 x 4er-Zimmer



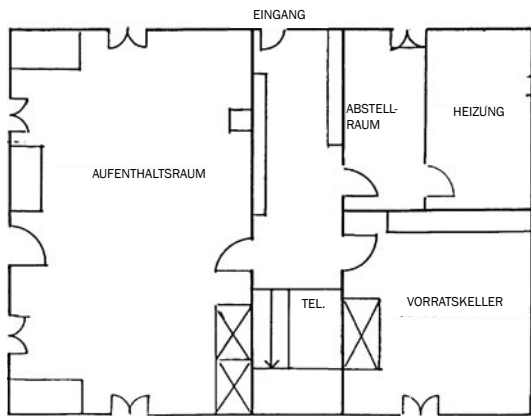
SCHLAFRÄUME 2. OG
1 x 6er-Zimmer, 1 x 8er-Zimmer



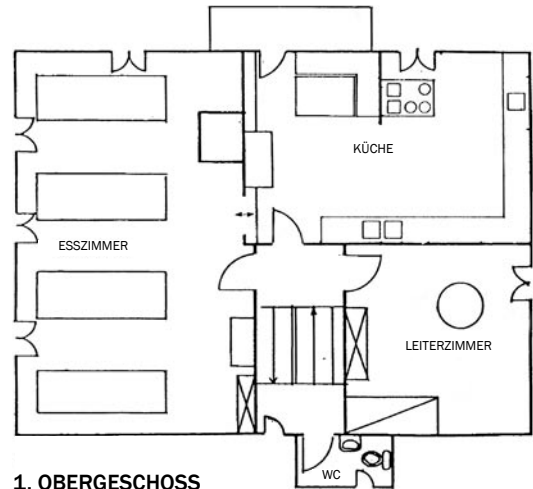
SCHLAFRÄUME 3. OG
3 x 3er-Zimmer



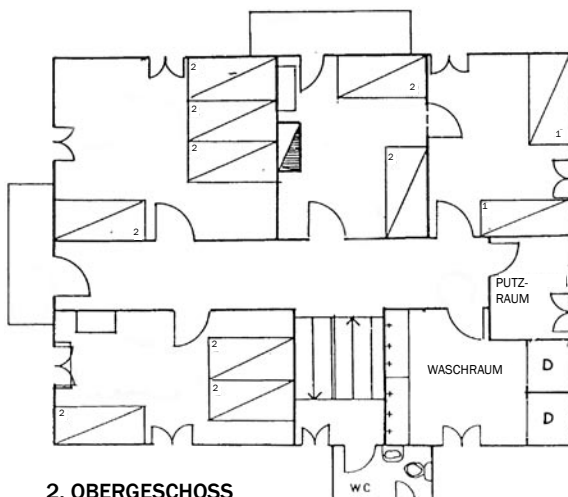
SCHLAFRÄUME 3. OG
2 x 4er-Zimmer



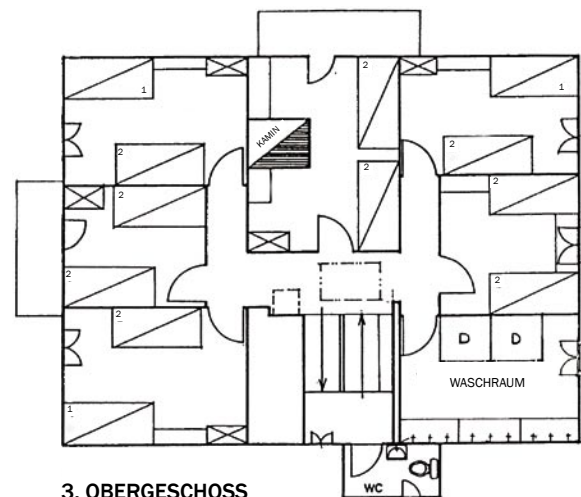
ERDGESCHOSS



1. OBERGESCHOSS



2. OBERGESCHOSS



3. OBERGESCHOSS